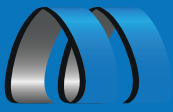
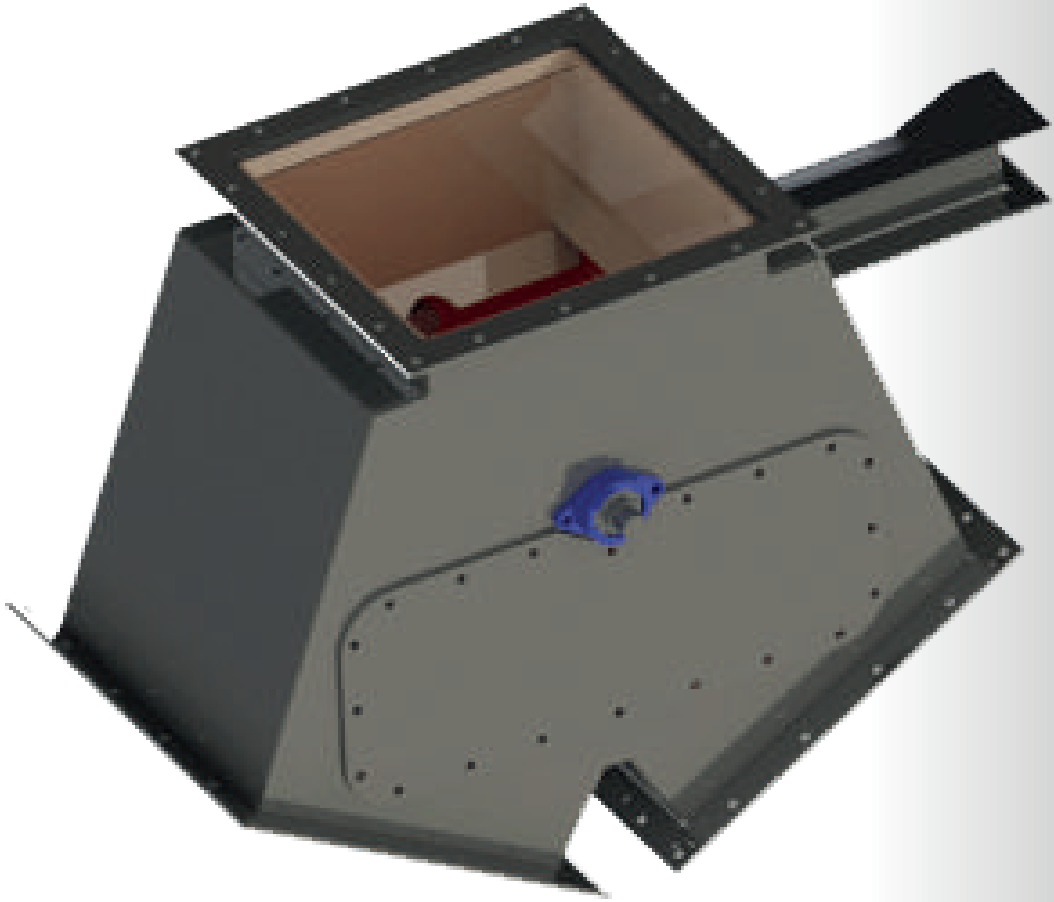


MACH_FLAP®



MACHINNO®
INNOVATIVE SOLUTIONS

www.machinno.com.tr

İÇİNDEKİLER

MACH_BUTTERFLY[®] Kelebek Klape

MACH_DIVERTER[®] Pantolon Klape

MACH_SLIDING[®] Sürgülü Klape

Kelebek klapeler (vanalar) endüstriyel uygulamalarda malzeme akışını kesmek veya başlatmak için oransal akış kontrolü amacıyla kullanılabilir. Genellikle siloların altında, helezonların öncesinde, serbest akış boğazları, bigbag boşaltma sistemleri, torba bozma sistemleri gibi sistemlerin giriş ve çıkış noktalarında kullanılmaktadır. Sızdırmazlığı sağlamak üzere iç kısmı contalıdır. Gıda uyumlu olması istenilen uygulamalarda disk kısmı paslanmaz çelikten contası da gıda uyumlu malzemeden imal edilmektedir.

Özellikler



Kelebek klapeler karbon çeliği, paslanmaz çelik, sertlik oranı yüksek sac malzeme seçenekleri ile kaynaklı kontürüksiyon olarak imal edilmektedir.

%95 oranında metal, metale sızdırmazlık sağlanmaktadır.

Kullanım şekline göre kelebek klapeler tek ve çift flanşlı seçeneklerdir.

Akışkan kontrolü için yaygın olarak kullanılan kelebek vanalar mil, gövde ve elastomer contadan oluşmaktadır. Kelebek vanalar günümüz teknolojisinin son imkanları kullanılarak tasarlanmıştır.

Vana disk, mil yardımıyla akışın geçtiği orifisi açar ya da kapatır.

Malzeme tercihleri kelebek vana gövdesinin atmosferik şartlara daha dayanıklı olmasının yanı sıra, kelebek vananın malzeme gerilmelerine karşı çok daha mukavemet göstermesini sağlamakta, kullanım ömrünü uzatmaktadır.

Kape ve elastomer conta seçimi akışkana uygun yapılmazdır. Elastomer conta olarak, EPDM, NR, FKM, PTE malzeme seçimi tercih edilebilir.

Açma kapama işlemi, pnömatik aktuatör veya manuel kol yardımıyla yapılabilmektedir.

Azami (maksimum) çalışma basıncı 200 mbar (0.2)dir.

Uygulama Alanları

Sıcak su
Soğuk su
Buhar
Atıksu
Su dağıtım
Su arıtma
Isıtma-soğutma
Havalandırma
Tekstil
Kimyasal akışkanlar
Gıda
Petrol

Sıcaklık

+130 °C (EPDM)
+100 °C (NBR)
+200 °C (VITON)

Avantajları

Özel, toz geçirmez geometri
Aşınmaya dayanıklı
Kolay kurulum
Hazır mal teslimatı

Seçenekler

Kare üst flanş, yuvarlak alt
flanş
Aynı yuvarlak üst ve alt
flanş
Döner alt flanş



Pantolon klape, üst giriş ağzından gelen malzemeyi iki veya daha fazla çıkışa yönlendirir. Pantolon klape, çelik konstrüksiyon yapıdadır. El ile veya pnömatik aktüatörlü çalışabilmektedir.

Pantolon klape malzeme hatlarındaki akışa yön vermek amacı ile kullanılan ürünlerdir

Özellikler

Tamamen civata birleştirmeli olup montaj ve demontaj kolaylığı sağlanmaktadır.

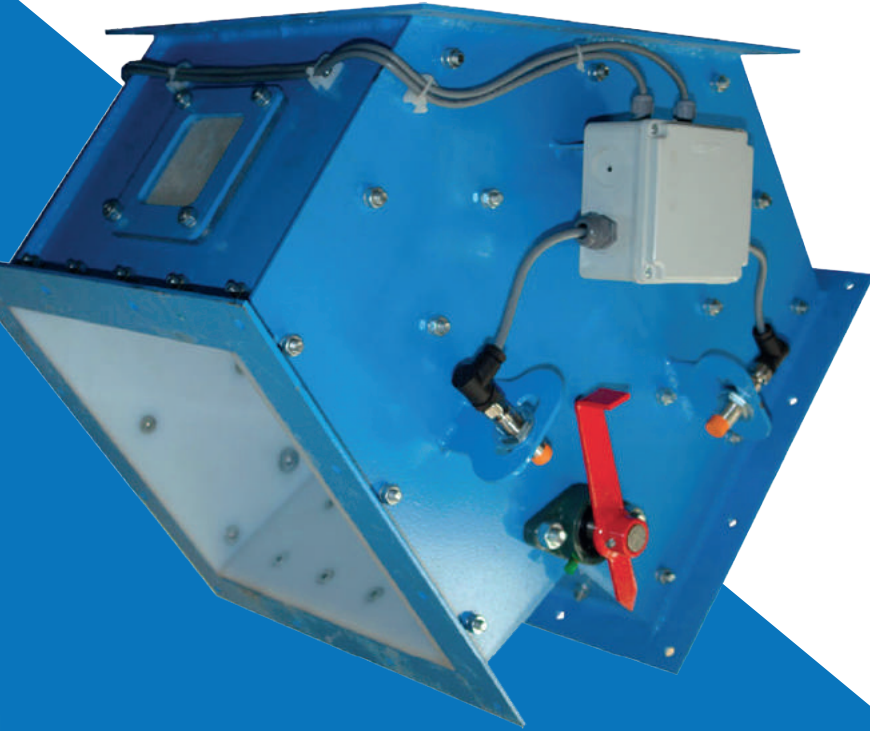
Tozmayı engellemek için birleştirilen yüzeylerde conta yerleştirilir.

İstenilen ölçülerde özel imalat yapılmaktadır.

Manuel, pnömatik piston veya aktüatör ile kontrol edilebilme imkanı vardır.

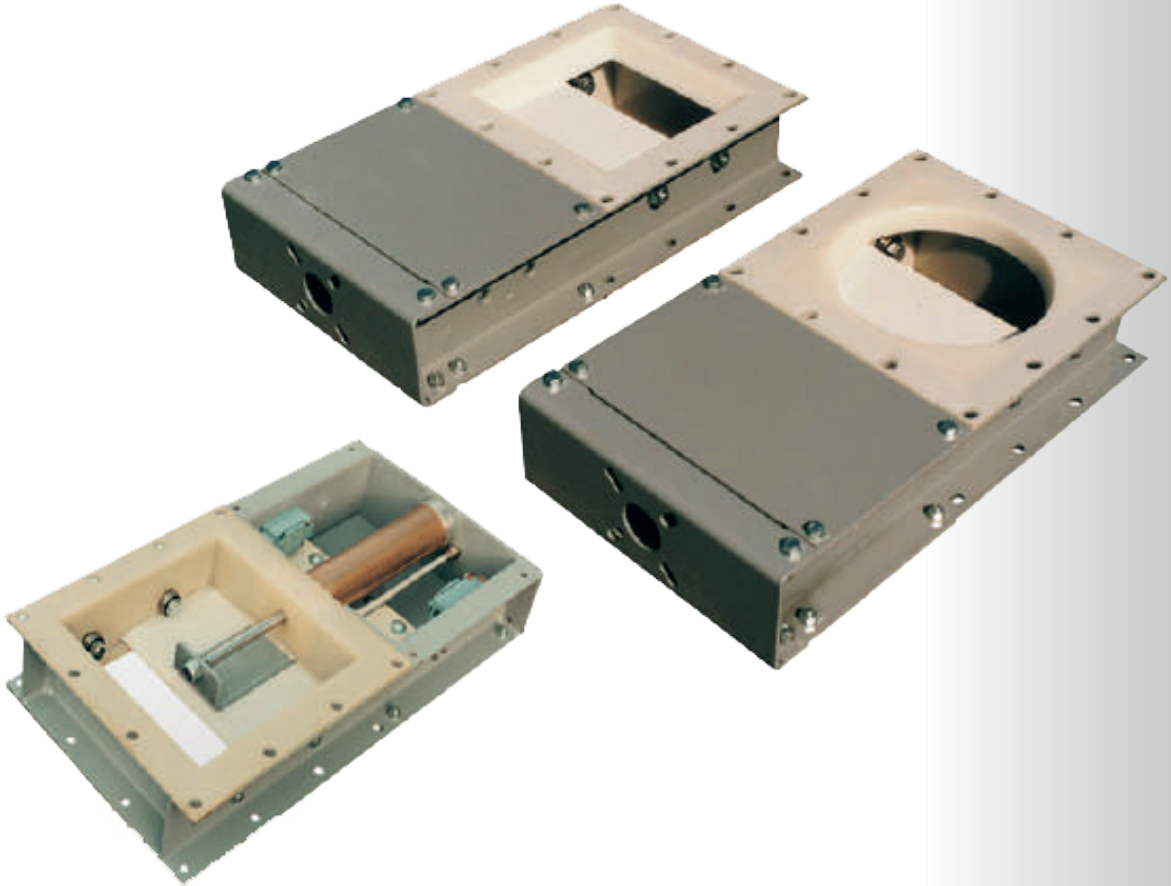
Dörtgen veya daire flanş imkanları vardır.

Kolay kurulum ve bakım imkanı vardır.



Serbest akış,seyrek faz veya vakumlu taşıma sistemlerinde kuru yağın malzemelerin taşınması için tasarlanmıştır.Tam akış sağlayan ağız sayesinde,akışı engelleyen ve malzemenin köprü oluşturmamasına neden olabilecek disk ya da çıkıntı olmadan malzemenin rahat akması sağlanır.Özel klape tasarımları sayesinde toz sızıntısı ve klape sıkışması gibi sorunları ortadan kaldırmıştır.

Sürgülü klape elektrik motorlu,pnömatik pistonlu veya elle kontrollü olarak çalıştırılmaktadır.Silo boşaltma ağızına göre farklı bağlantı seçenekleri bulunmaktadır.Sürgülü vanalar yerçekimiyle besleme veya taşıma uygulamalarında toz veya tanecikli malzeme akışının kesilmesinde ideal ekipman haline getirmektedir.Genellikle siloların altında helezonların öncesinde yer almaktadır.İç kısmında yere paralel şekilde hareket eden bir sürgü akışı kesmekte veya açmaktadır.Sızdırmazlığı sağlamak için sürgü ile temas eden yüzeyler contalı olarak imal edilmektedir.Boşaltma alanı daire şeklinde veya kare şeklinde olabilmektedir.



Özellikler

Kolay taşıma imkanı

İnce toz ve toza karşı etkin sızdırmazlık

Kendinden temizleme eylemi, malzeme birikmez

Rahat malzeme akışı için pürüzsüz engelsiz iç hazne

Salmastrayla aşınmaya karşı korumalı

Opsiyonel kapak kontrolleriyle malzeme akışı kontrolü

Hava silindirli modellerde manyetik piston bulunur.

Kolay montaj ve bakım

Basınç hava sızdırmaz

Kolay ve hızlı temizlenir

Aşınmaya karşı dayanıklıdır.

Klapayı açmak ya da kapamak için tahrik pnömatik, hidrolik piston, redüktör ve manuel kol seçenekleri farklı ölçülere göre standart üretim, çok büyük çaplar ya da ara ölçüler için özel imalat seçenekleri

Projeye ve prosese uygun tasarım ve imalat imkanı

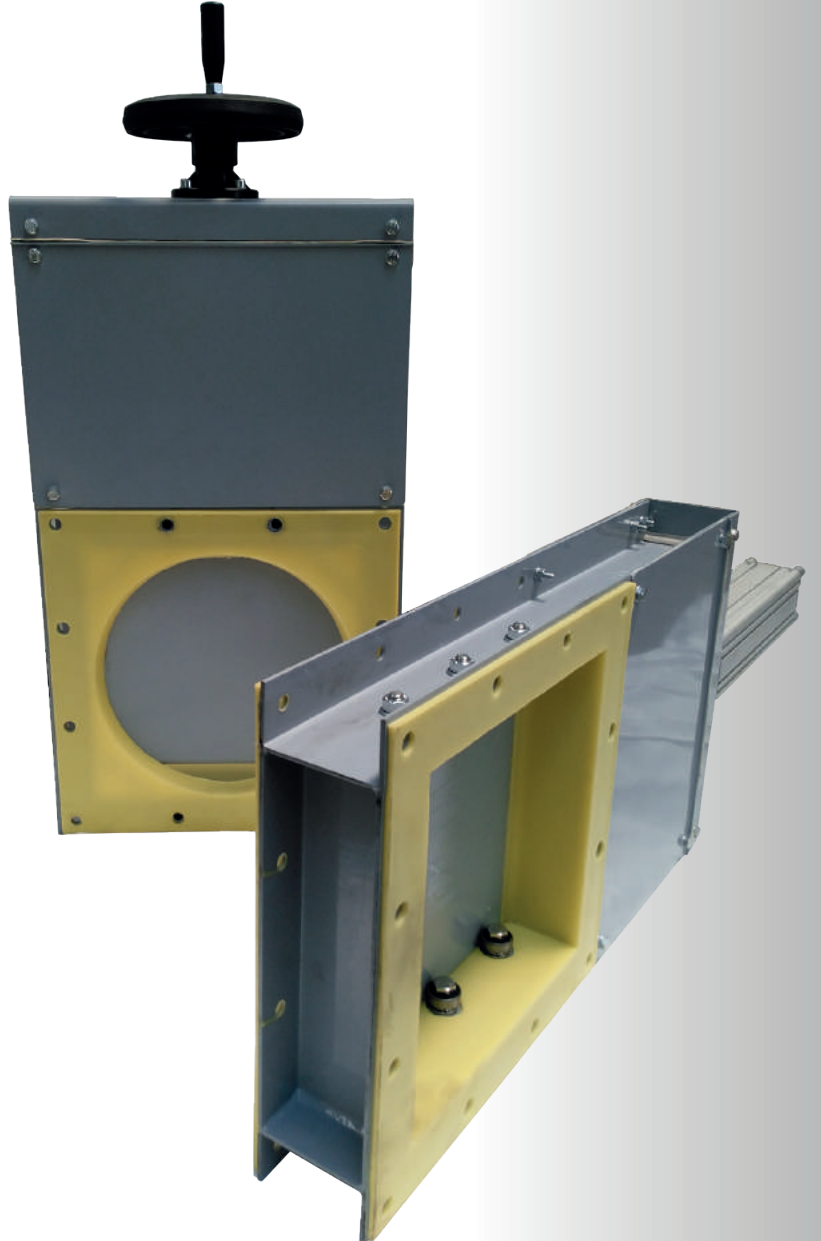
Dörtgen veya dairesel olarak üretim imkanı

Kelebek klapelere göre en büyük avantajı klapenin üzerinde bulunan ürünün ağırlığından minimum seviyede etkilenir. Ayrıca açılması için içeride bir alana ihtiyaç duymaz. Çünkü kapama yapan bıçak klapenin arka tarafında bulunan hazne içerisinde çalışır.

Çıkış ağızları her zaman dairesel olmakla birlikte, giriş ağızları dikdörtgen ve dairesel kesitli olarak standart üretilmektedir.

Uygulamaya bağlı olarak farklı malzemelerden imal edilmiş bıçaklar

Klapenin montaj ve sökülmesini kolaylaştıran az sayıda parça



“Çelikten
Dünyaya Değer Katan
Çözümler”

**MACHINNO® MAKİNE
TEKNOLOJİLERİ A.Ş.**

MERKEZ

Umut Sokak No: 10-12 / 11 And Plaza
34742 Kozyatağı - Ataşehir / İSTANBUL

T: 0(216) 687 08 15
F: 0(216) 687 03 03

info@machinno.com.tr

FABRİKA

Saraykent Sanayi Bölgesi 30. Cad. 62. Sok. No: 17
06980 Kahramankazan / ANKARA

T : 0 (312) 502 08 57
F : 0 (312) 502 57 80

info@machinno.com.tr

www.machinno.com.tr